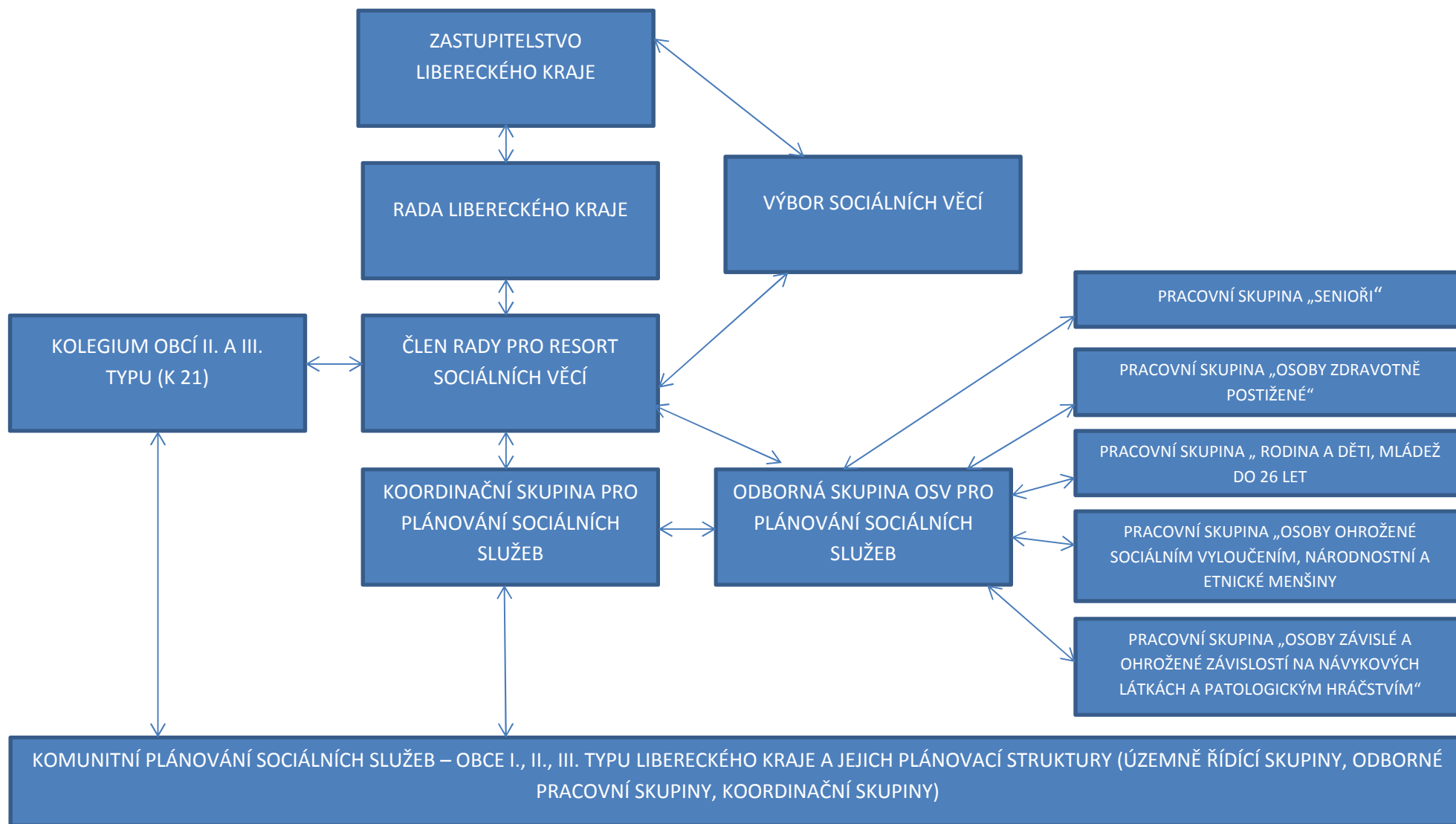


KRAJSKÁ KOORDINAČNÍ STRUKTURA PRO PLÁNOVÁNÍ SOCIÁLNÍCH SLUŽEB NA ÚZEMÍ LIBERECKÉHO KRAJE



(poznámka: Pracovní skupiny pro cílové skupiny uživatelů budou vznikat během roku 2014)